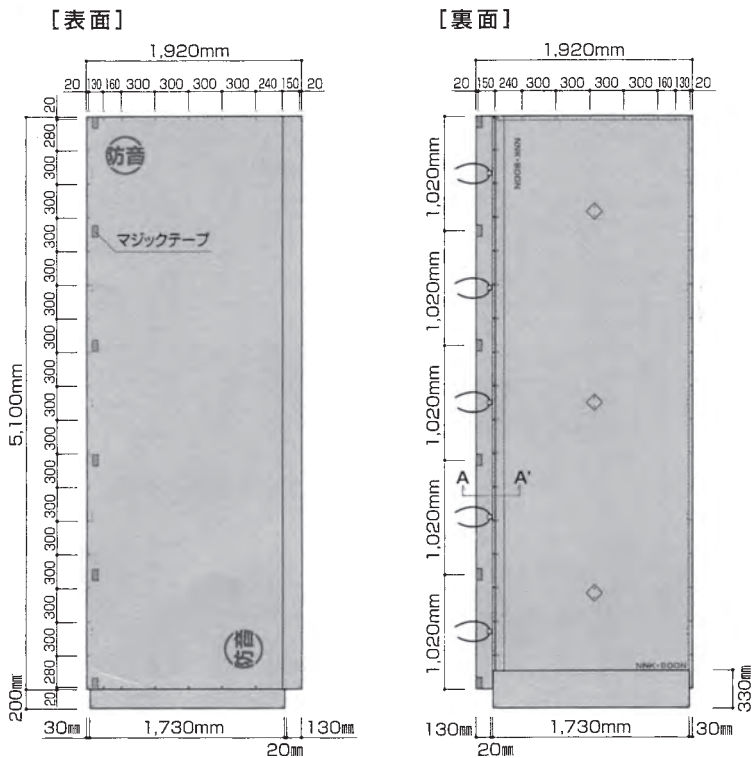


防音シート縦横兼用

密閉性に優れたシートが、建築・解体・土木・橋梁などの工事中に発生する騒音・塵を防ぎます。

シート1枚（1800mm×5100mm）の重量が9.4kgと軽く、取り扱いが簡単なので現場作業の効率をアップさせます。1枚のシートで枠組み足場のメーター・インチサイズに合わせて使用でき（1800×5100サイズのみ）しかも縦横使いも自在です。素材は高強度ポリエステル糸を使用し、製織後に樹脂加工を施していることにより、強度、耐久性、防炎性があります。

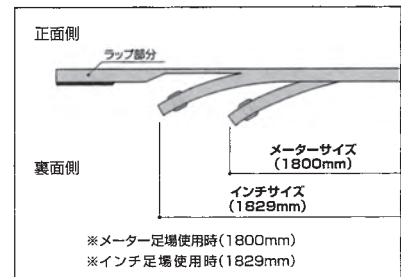
仕様図



サイズ(mm)	重量(kg)
1,800 × 5,100	9.4
1,500 × 5,100	7.2
1,200 × 5,100	6.0
900 × 5,100	4.7
600 × 5,100	3.5

※枠組足場のメーターサイズ及びインチサイズ兼用（1800×5100サイズのみ）

A-A'断面図（1800×5100サイズ）



規格物性

製品重量 1.8m×5.1m(kg/枚)	厚さ (mm)
9.4	0.56

引張強度 (mm)		伸度 (%)		引裂強度 (N)	
タテ	ヨコ	タテ	ヨコ	タテ	ヨコ
1440	1500	21.0	19.3	345	285

※上記数値は測定の平均値であり、保証値ではありません。

ジョイントロープ

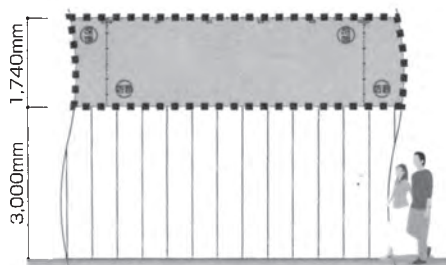


規格物性

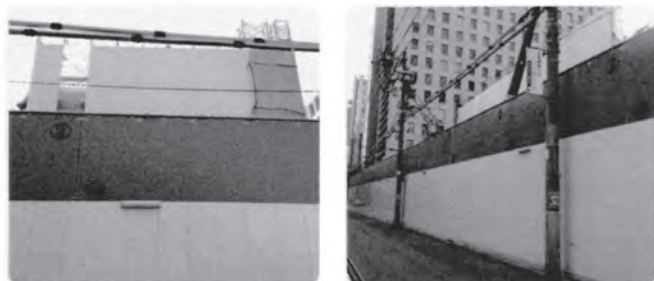
材質	ポリエステル	数量	1束100本
寸法	600mm	色	白

仮囲い上部防音シート設置のご提案

仮囲い上部へ設置する事で、防音・防塵効果をプラスα発揮します。



設置事例



【使用上の注意】

- 1) 飛来落下防止の目的以外の用途には使用しないでください。
- 2) 台風、大雨、強風（風速15m/sec.以上）等が予想される場合には、撤去や巻き上げる等の措置を施してください。またその後はシートの異常の有無について点検を実施してください。
- 3) 1ヶ月以内ごとに繋結部の取付状態の定期点検を実施してください。
- 4) シートが破損した際は正常品と交換してください。
- 5) ハトメの破損しているものは使用しないでください。