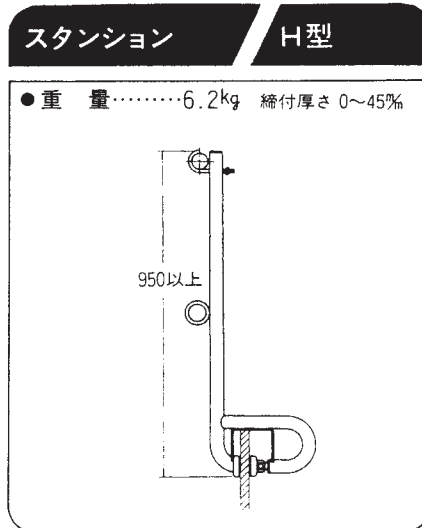
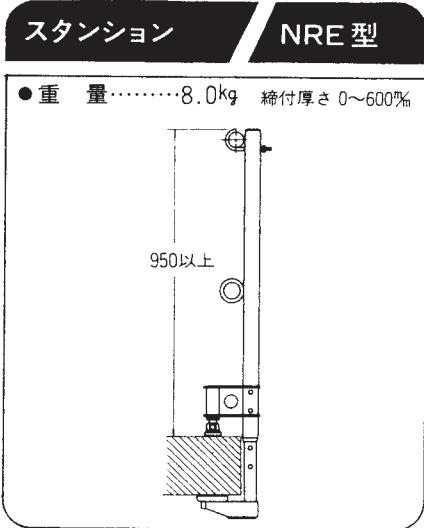
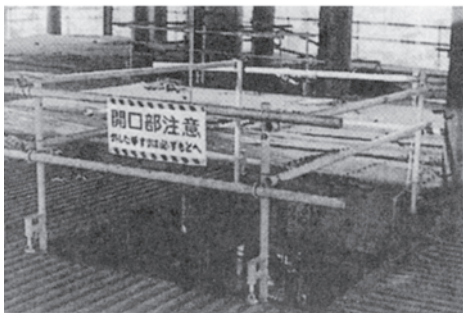
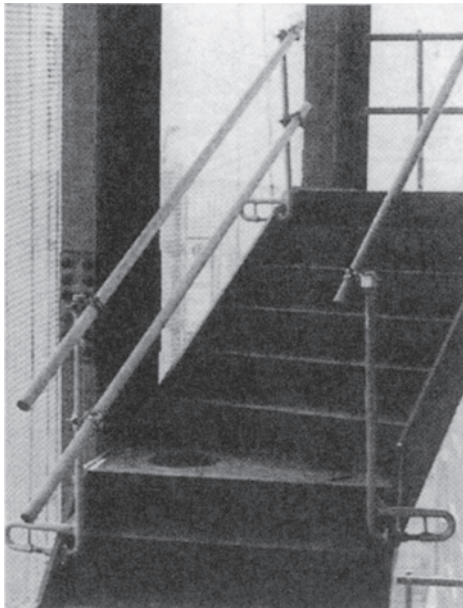


# スタンション



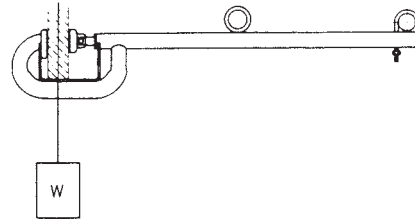
荷上げ用開口部、荷上げ構台、仮設階段の踊場、トラック棧橋、土止壁上部に設置するもので、床の上面より上棧の上面までの高さ95cm以上とする。

## 施工例



## 1 取付部のすべり

(表の荷重に対して、すべりを生じないこと。)



### 取付部の種類別荷重

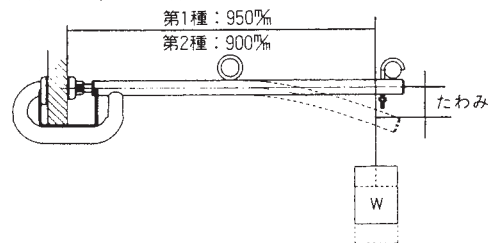
種類	荷重(単位=kg)
第1種	85
第2種	40

### ねじ部の締付トルク

ボルトの径 (mm)	締付トルク (kg・cm)
22	530

## 2 たわみ及び曲げ強度

(上棧取付部に荷重が作用したとき表の条件を満たすこと。)



### ガードポストのたわみ及び曲げ強度試験

種類	たわみ			曲げ強度
	作用荷重	全個数の 平均値	全個数の うちの最大値	
第1種	85kg	100mm以下	110mm以下	160kgの荷重で 破壊しないこと
第2種	40kg	100mm以下	110mm以下	100kgの荷重で 破壊しないこと