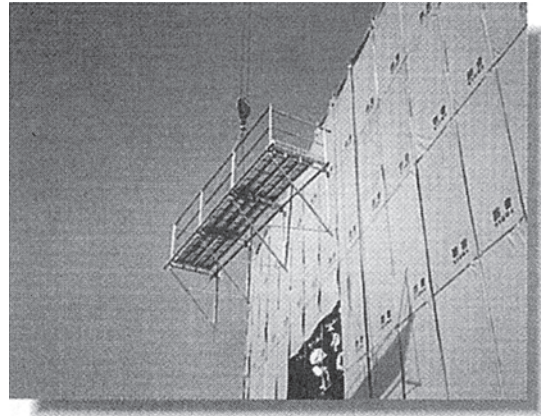


## 飛躍的な安全・スピード施工を実現した 画期的なユニット式荷受けステージ新登場!!

### 地上面でも足場上でも安全、スピーディな組立解体

アルインコの荷受けフォームは、地上面でユニットを組み立てた後、クレーンで足場に取り付ける架設システムを採用。安全かつスピーディな架設と解体作業を実現しました。  
もちろん足場上でも手作業による架設・解体作業が安全、簡単に行えます。



### 地上面での組立手順



スパンピッチに梁枠を配置し、各々2枚の足場板を取付けるなど、ステージを仮組みします。



仮組みしたステージをクレーンで1.8~2mほど吊り上げ、吊り材や各斜材間に交差筋交いを取付けます。



組立てたステージをクレーンで設置場所まで吊り上げます。



枠組み足場にあらかじめ取付けた金具にステージを取付けます。

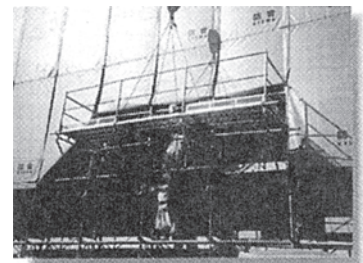


完成

### 盛り替えもクレーン利用で解体・再架設不要

荷受けフォームを解体することなく、クレーンでそのまま移動、設置できます。従来の解体して再架設という二度手間がなくなり、作業効率が飛躍的に向上しました。

また、設置後のスパン変更も、ユニット式により、クレーン使用方式、従来方式を問わず安全、簡単に増減ができます。



# 荷受けフォーム

## 常に一定した強度を提供

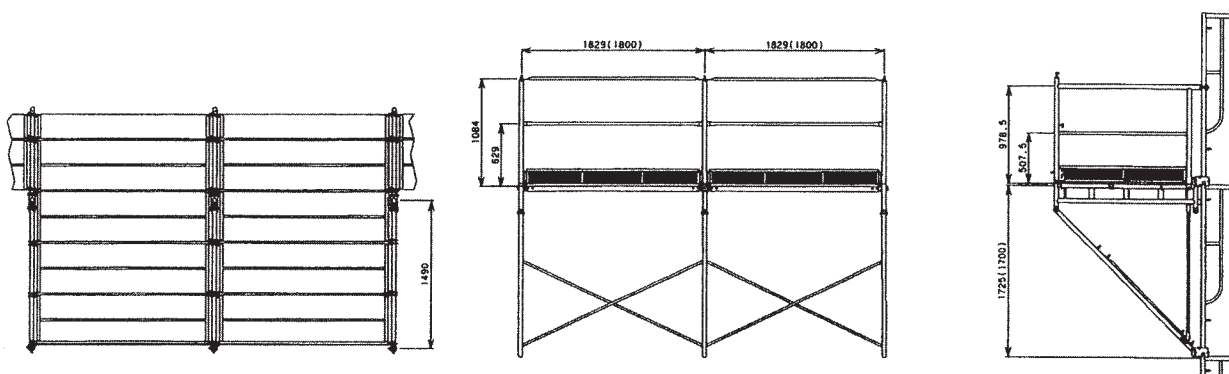
ユニット式の組み立てにより、組み手によるステージのばらつきが無く、いつでも安定した強度が得られます。また、面倒な部材の拾い出しや、設置の度々の強度計算も不要になりました。

### ■許容積載荷重表

建わくの幅 (mm)	2層以上11層以下	12層以上20層以下	21層以上26層以下
900・914	750Kg/スパン	600Kg/スパン	500Kg/スパン
建わくの幅 (mm)	2層以上13層以下	14層以上20層以下	21層以上26層以下
1200・1219	750Kg/スパン	600Kg/スパン	450Kg/スパン

※積載方法により許容荷重は変わります。詳しくは取扱説明書をご覧ください。

### 全体図 (2スパン)

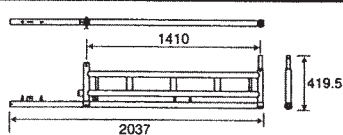


( ) 内はメートルサイズ

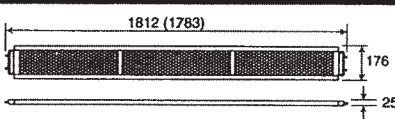
### 部材一覧表

※別途足場板、交差筋交いが必要となります。

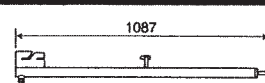
梁枠 (斜材付) : 重量15.5Kg



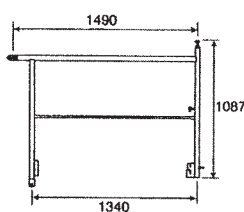
巾木L : 重量6.3Kg ( ) 内はメートルサイズ



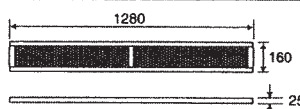
手すり柱 : 重量3.3Kg



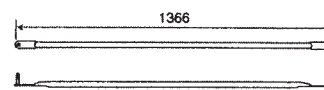
手すり枠 : 重量11.2Kg



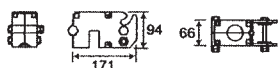
巾木S : 重量4.0Kg



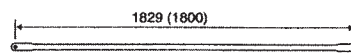
吊り材 : 重量1.2Kg



取付金具 : 重量1.6Kg



手すり : 重量2.3Kg ( ) 内はメートルサイズ



### ⚠ 警告 ●ご使用の際は下記の項目を必ずお守りください。

- 正しく安全にお使いいただくため、ご使用前に必ず「取扱説明書」をよくお読みください。
- 本製品の組立・ご使用・解体に際しては、足場の組立作業主任者を専任し、安全帯の使用など、労働安全衛生規則を順守して作業を行ってください。