

KYC 枠組足場用 手すり枠

PA
T.P

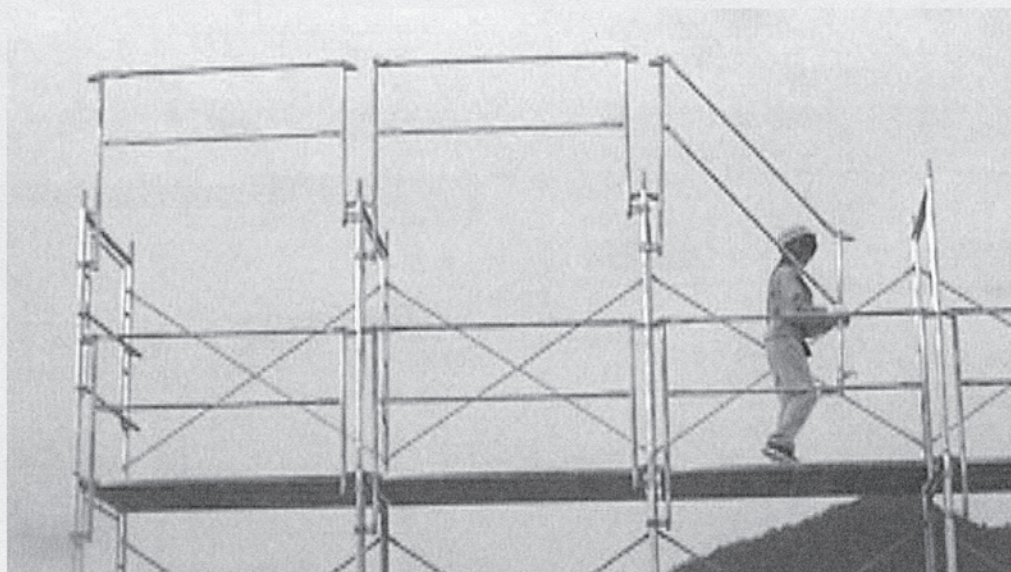
先行手すり枠 FSTW

(社)仮設工業会
認定製品

据置・先送 どちらにも対応可能

特長

1. 常に手すりが先行して組立・解体作業が出来、墜落・転落を防止
2. コンパクトで作業は効率的
3. 折たたみ式で、運搬・収納が楽に出来ます
4. 親綱代わりになります。(100Kg 落下試験で実証)
5. 据置方式では、交さ筋かい兼用且つ2段手すりになります
6. 盛替えて、先送方式としても使用できます



トリプルセフティー

● 折たたみ式

● 交さ筋かい兼用

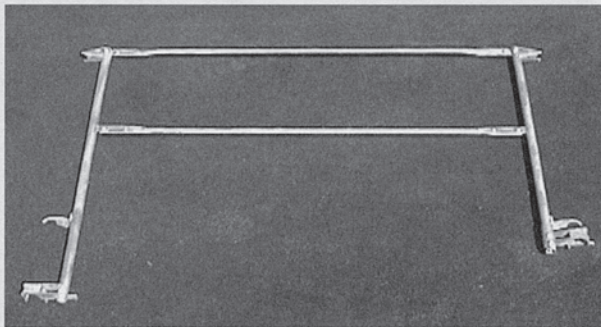
● 安全帯取付機

働きやすい安心感のある足場

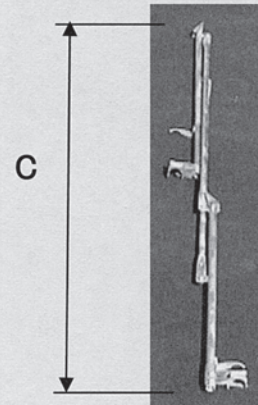
KYC 光洋機械産業株式会社

先行手すり枠

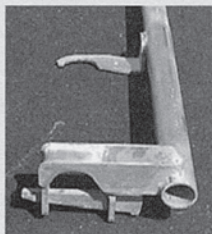
【取付状態】



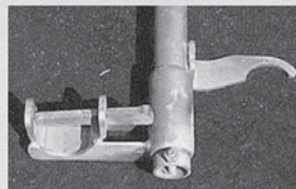
【折畳み状態】



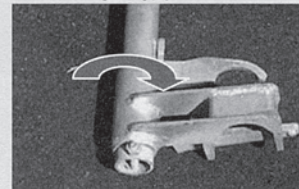
【金具部詳細①】



【金具部詳細②】



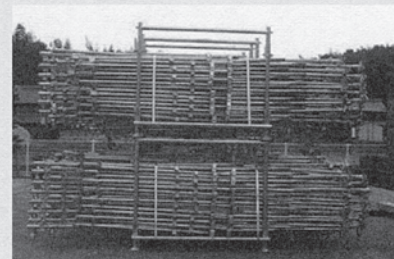
回転



寸法表

型式	スパン	C寸法	重量(kg)
FSTW-18	1,829	2,625	10.0
FSTW-15	1,524	2,320	9.3
FSTW-12	1,219	2,015	8.6
FSTW-09	914	1,710	7.8
FSTW-06	610	1,406	7.1

【専用パレット】



60枠／1パレット

据置方式組立例



先送方式組立例

