

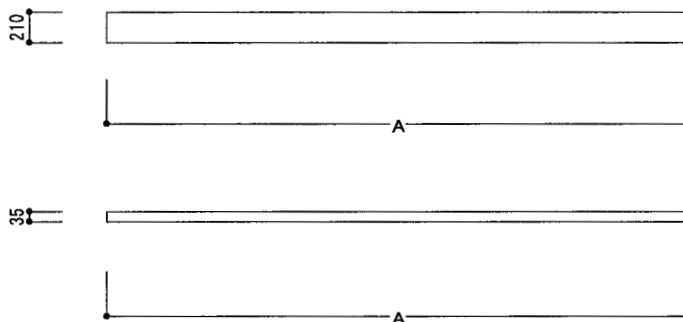
# 敷板・杉足場板・鋼製長尺足場板

## 敷板（杉足場板）赤色

品番	寸法 (m)	重量 kg	色識別
	A		
SK-4	4.0	13.0	赤色
SK-3	3.0	9.8	赤色
SK-2	2.0	6.5	赤色
SK-1.5	1.5	4.9	赤色
SK-1	1.0	3.3	赤色
SK-200	0.2	0.7	

SK-200は、販売となります。

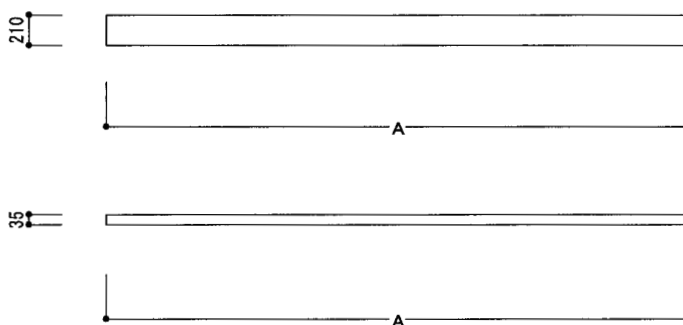
注意 この敷板は、足場の足元の滑り止めで使用する程度の強度しかありませんので足場の作業床や、棚等での使用はしないで下さい。



## 杉足場板

品番	寸法 (m)	重量 kg	色識別
	A		
S-4	4.0	13.0	黒色・青色
S-3	3.0	9.8	黒色・青色
S-2	2.0	6.5	黄色
S-1.5	1.5	4.9	青色
S-1	1.0	3.3	青色

注意 4m 3mについては3点支持にて使用して下さい。



## 鋼製長尺足場板

品番	寸法 (m)	重量 kg	色識別
	A		
T-4	4.0	13.9	黒色・青色
T-3	3.0	10.6	黒色・青色
T-2	2.0	7.2	黄色

注意 4m 3mについては3点支持にて使用して下さい。

